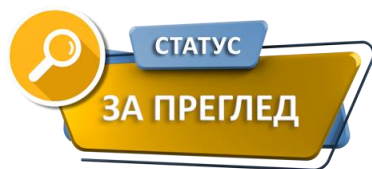


Цветови палитри

Избор на цвят и оцветяване на контур графично изображение

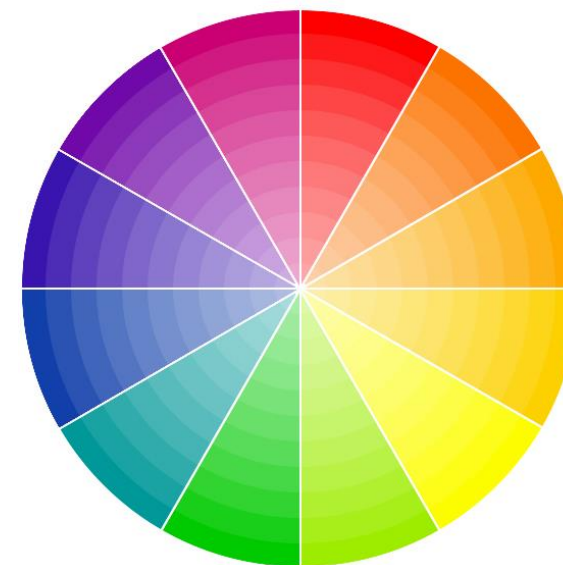


**SoftUni
Foundation**



Проект "Отворено учебно съдържание по програмиране и ИТ", СофтУни Фондация

<https://github.com/BG-IT-Edu>

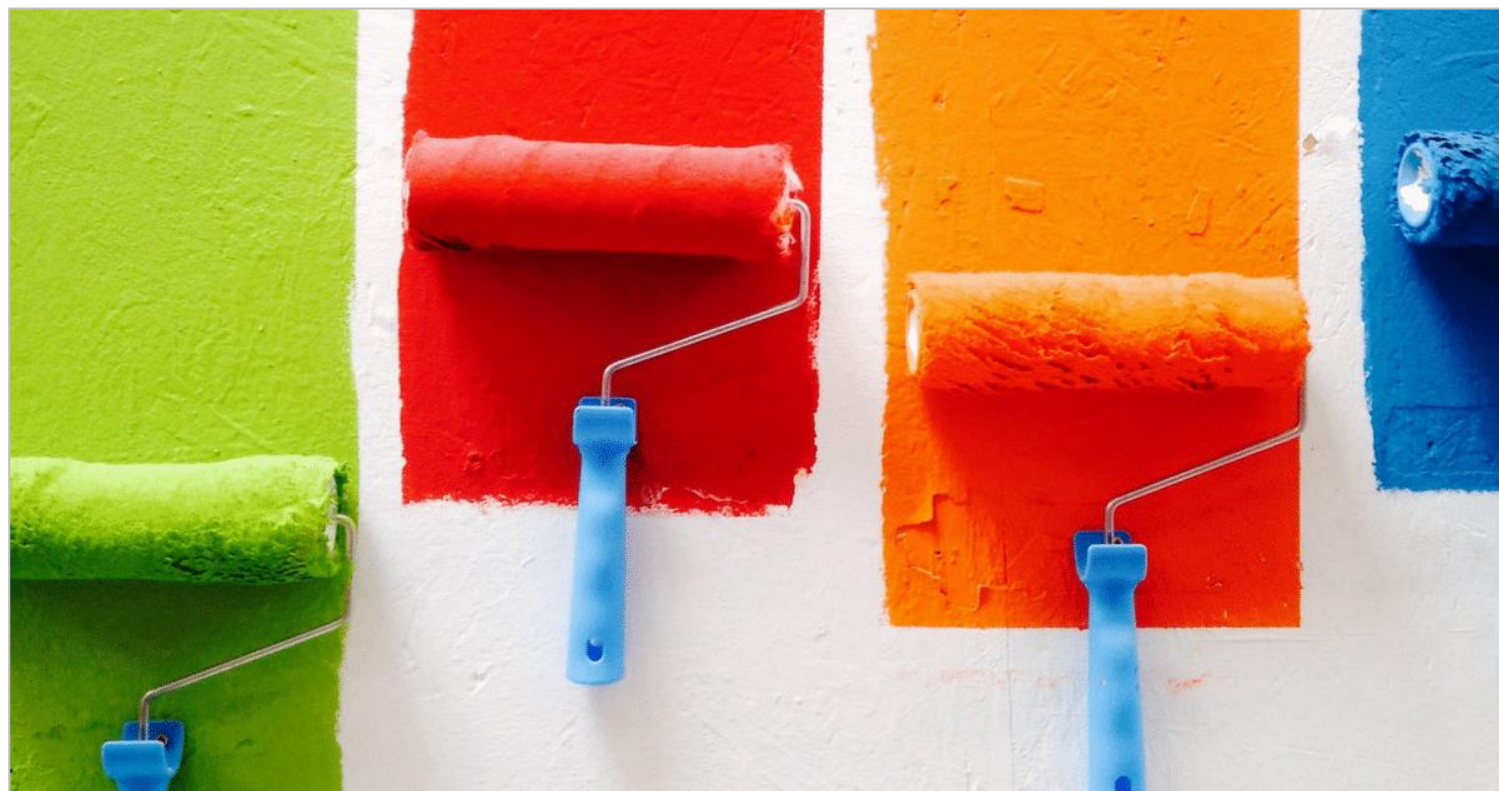


Компютърно моделиране и ИТ

5 клас

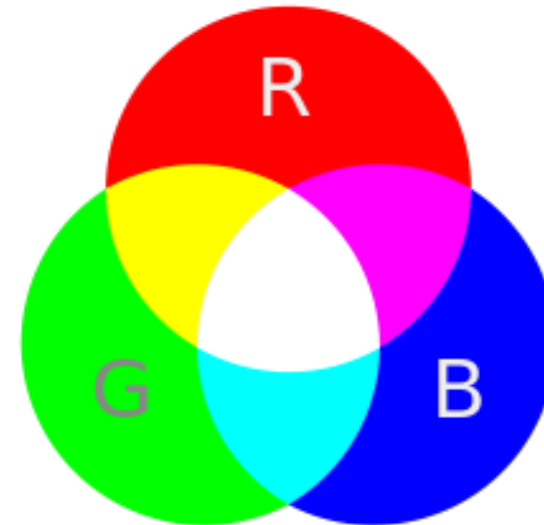
1. Работа с цветове
2. Запълване с цвят
3. Създаване на **собствен цвят**



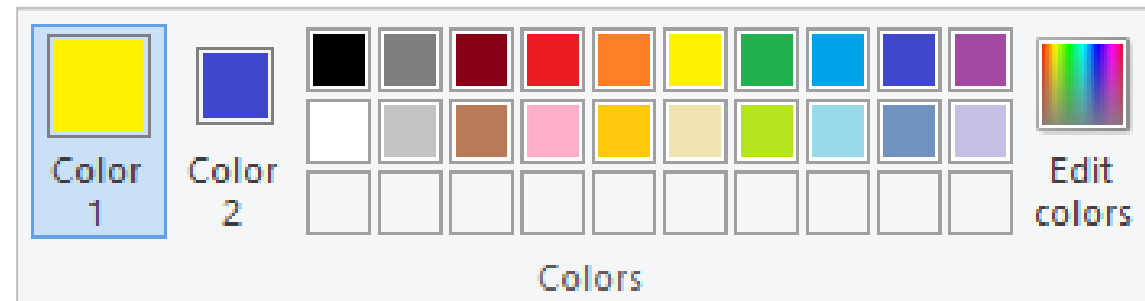


Работа с цветовете

- В **Paint** има изобр между над **16 млн. цвята**
- Всеки цвят в компютъра се образува от **смесването на трите основни цвята** – (**RGB модел**):
 - Червен (**Red**)
 - Зелен (**Green**)
 - Син (**Blue**)
- При **смесването на трите цвята с различни стойности (0 – 255)** се получават **различни нюанси на цветовете**



- **Цветова палитра** – инструментът за **избор на цвят в Paint**
- Намира се на **панела Colors** в менюто **Home**
- **Главни цветове:**
 - **Color 1** – **основен цвят** (Рисуване с **ляв бутон** на мишката)
 - **Color 2** – **фонов цвят** (Рисуване с **десен бутон** на мишката)
- Главните цветове се **избират от цветовата палитра**

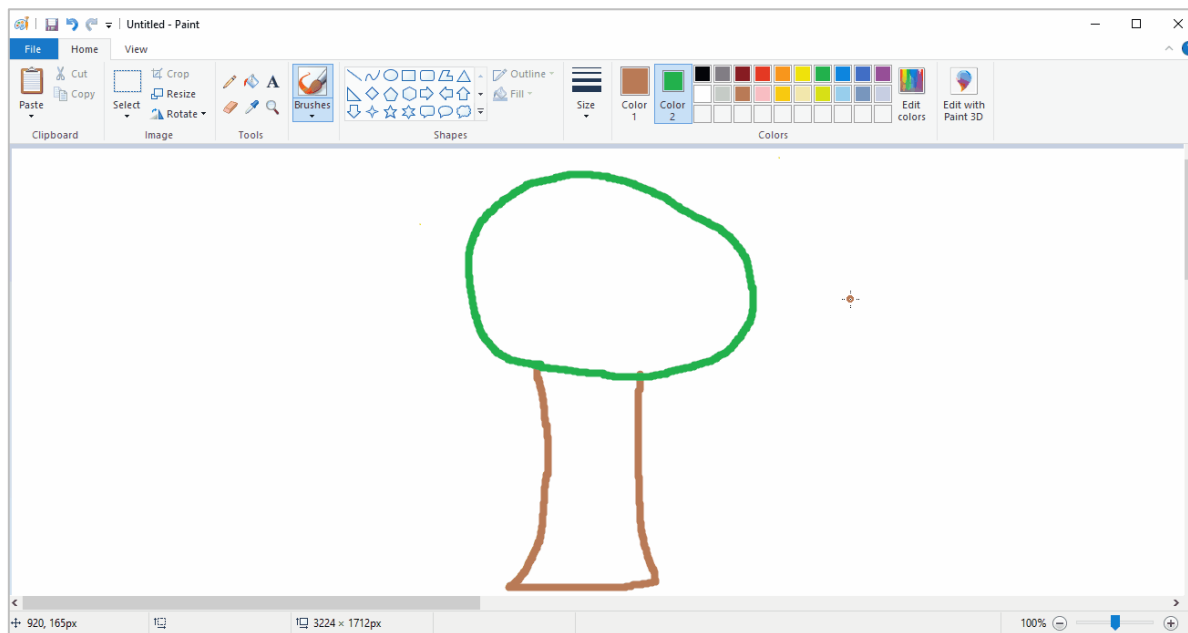




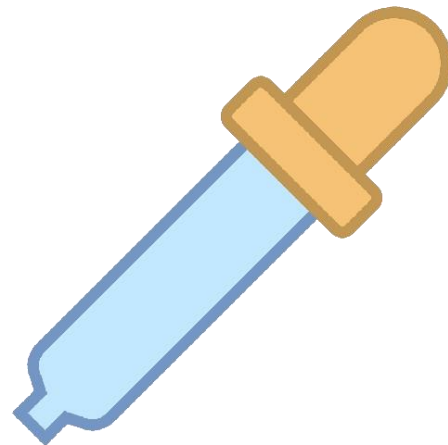
Запълване с цвят

Инструменти при работа с цветове в Paint

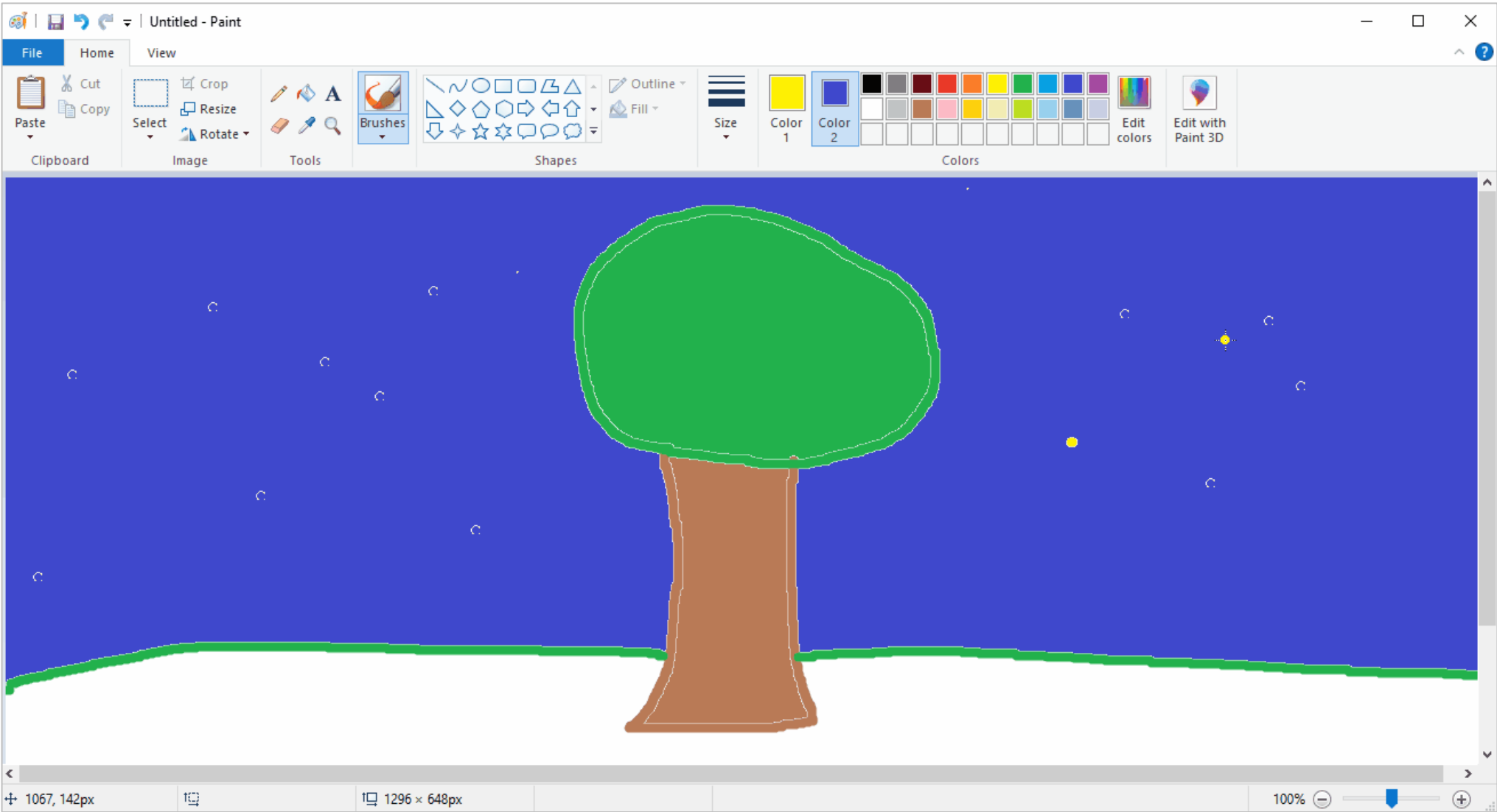
- Инструментът **Fill With Color** (запълване с цвят) служи за оцветяване на области
 - Намира се в панела **Tools**
- За да оцветим фигура, трябва да щракнем във вътрешността на обекта



- Инструментът **Color picker** (избор на цвят) позволява на потребителите да избират конкретни **цветове** от вече **съществуващо изображение**
 - Намира се в панела **Tools**
- За да **вземем** желания от нас **цвят**, трябва да **щракнем** върху него от рисунката



Избор на цвят – видео



- Бутон **Undo** – възвръщане на старото състояние на рисунката



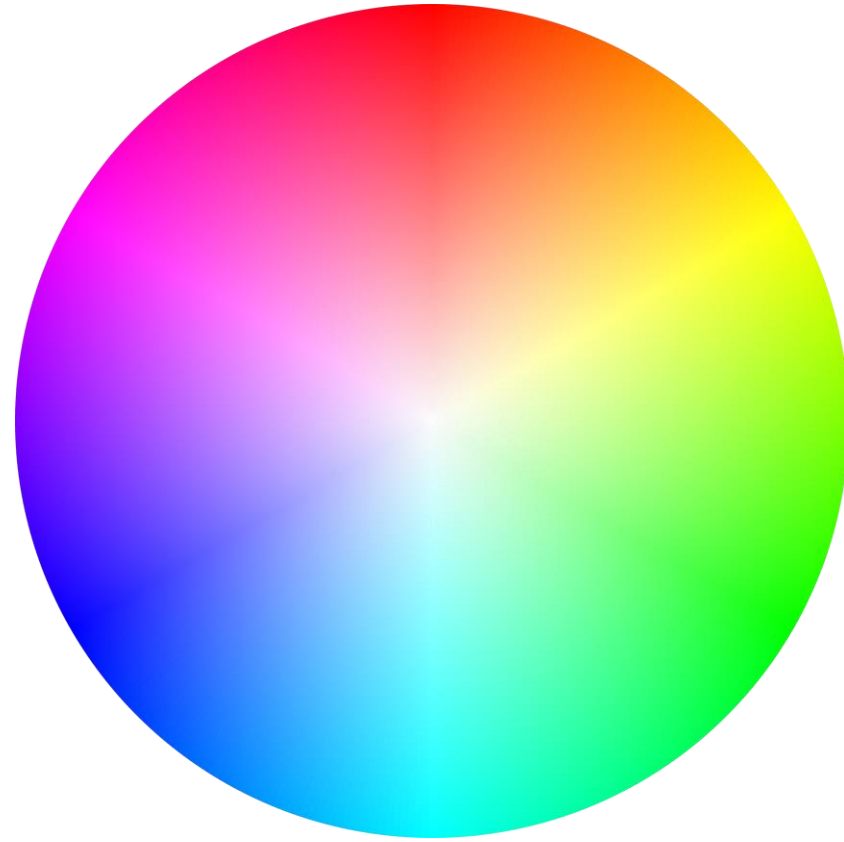
- Бутон **Redo** – отново възвръщане на предното състояние на рисунката



Задача: Оцветяване

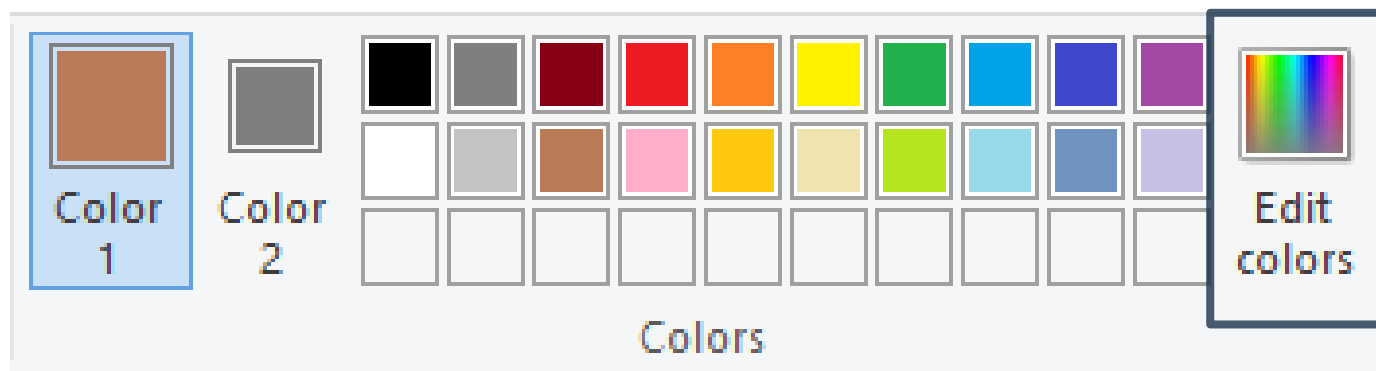
- Отворете файла **kushta.png** и оцветете картината с **ПОДХОДЯЩИ** цветове





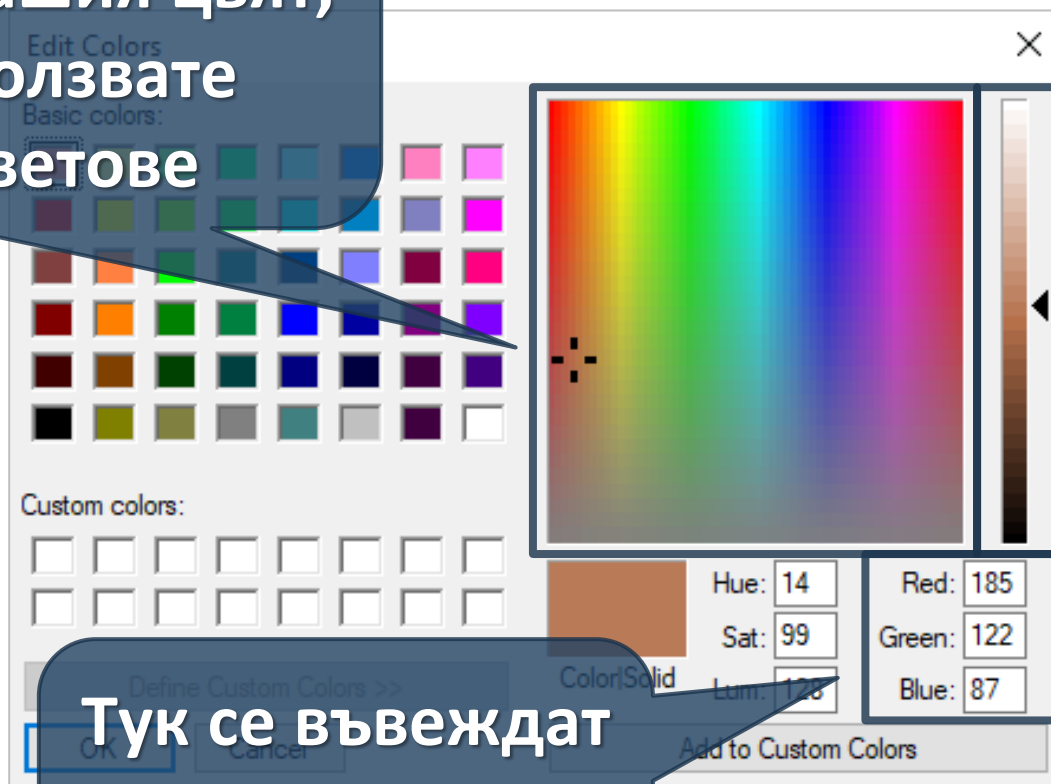
Създаване на собствен цвят

- Програмата **Paint** дава възможност сами да **създадем** **нужните** за нас **цветове**
- За целта трябва да натиснем **бутона** **Edit Colors** от панела **Colors**



Създаване на собствен цвят (1)

Ако не знаете кои точно са параметрите на вашия цвят, можете да използвате палитрата с цветове

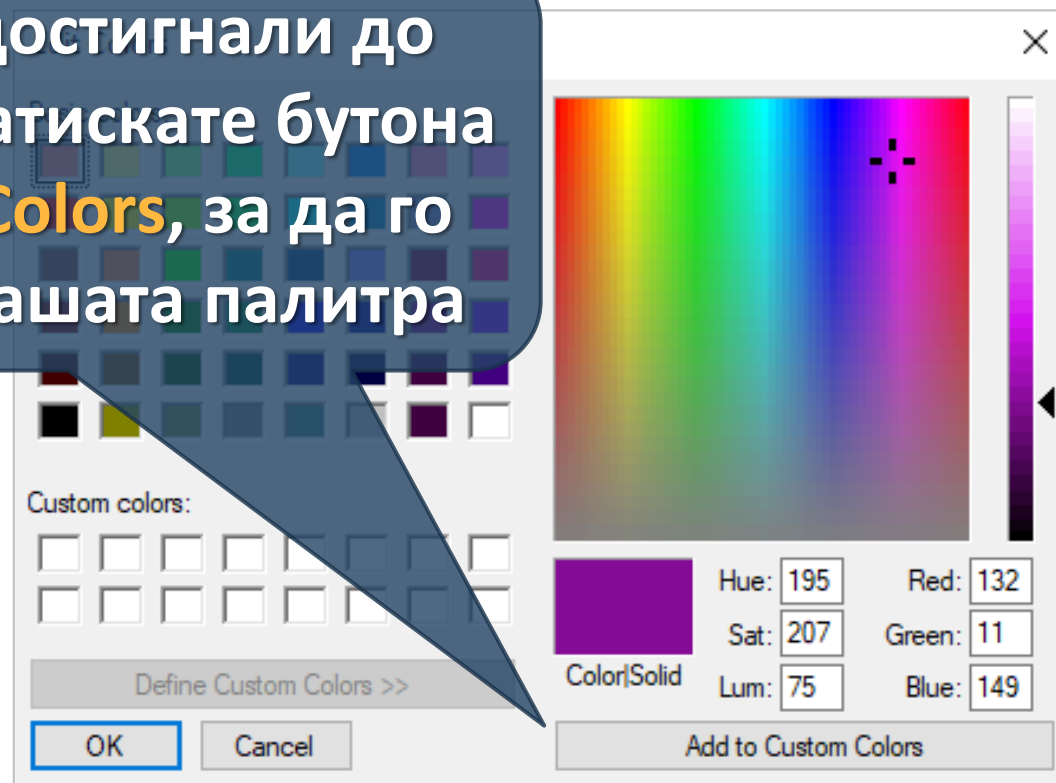


Нюансите на цвета можете да зададете с помощта на плъзгащата се стрелка

Тук се въвеждат параметрите на желания цвят

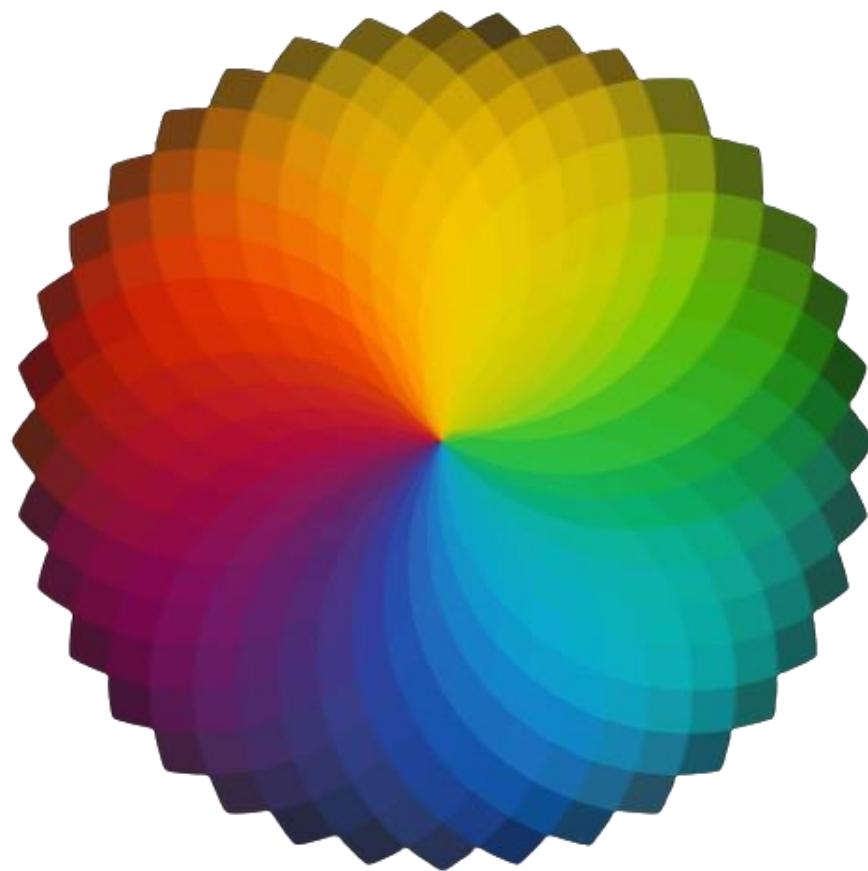
Създаване на собствен цвят (2)

След като сте достигнали до желания цвят, натискате бутона **Add to Custom Colors**, за да го добавите към вашата палитра



Задача: Собствени цветове

- Създайте 3 собствени цвята с помощта на програмата **Paint**



- **RGB** модел – създаване на цветове чрез комбиниране на трите основни цвята
- Инструментите:
 - **Запълване с цвят** – оцветяване на области
 - **Избор на цвят** – потребителите да избират конкретни цветове от вече съществуващо изображение
- Създаване на **собствен цвят**

Въпроси?

- Този курс (презентации, примери, демонстрационен код, упражнения, домашни, видео и други активи) представлява **свободно учебно съдържание** и се разпространява под свободен лиценз **CC-BY-NC-SA**



- Проект "**Отворено учебно съдържание по програмиране и ИТ**" към Фондация "Софтуерен университет":
 - <https://github.com/BG-IT-Edu>